

## FUNKCJONALNOŚĆ I ESTETYKA

- różnorodność funkcji i sposobów otwierania okien
- dostępne drzwi 1- lub 2-skrzydłowe, otwierane na zewnątrz lub do wewnątrz a także drzwi przesuwne automatycznie lub manualnie
- drzwi dostosowane do montażu różnych okuć, m.in. zawiasów wrębowych
- różne kształty listew do szklenia: Standard, Prestige, Style
- możliwość gięcia profili i budowy okien łukowych
- możliwość budowy konstrukcji dwukolorowych: profile mogą mieć inny kolor od strony zewnętrznej i inny od strony wewnętrznej
- montaż w zabudowie indywidualnej lub w fasadach aluminiowych

| DANE TECHNICZNE   | MB-59S / MB-59S HI  | MB-59SE                                   | MB-59S CASEMENT / MB-59S CASEMENT HI  | MB-59S PIVOT / MB-59S PIVOT HI |
|---|---|---|---|--------------------------------|
| <b>Wymiary kształtowników, zakres szklenia</b>            |   |   |   |                                |
| Głębokość ramy (drzwi / okno)                             | 50 / 50   | 50  | 50  | 50                             |
| Głębokość skrzydła (drzwi / okno)                         | 50 / 59   | 50  | 59  | 59                             |
| Grubość szklenia mm (okno stałe i drzwi / okna otwierane) | 4,5 - 31,5 / 4,5 - 40,5   | 4,5 - 31,5                                | 4,5 - 31,5 / 4,5 - 40,5   | 4,5 - 31,5                     |
| <b>Min. szerokość widokowa kształtowników</b>             |   |   |   |                                |
| Rama drzwi / okna   | 36,5 / 47,5   | 45,5                                      | 33,5  | 61                             |
| Skrzydło drzwi / okna                                     | 72,5 / 34,5   | 67,5                                      | 72,5  | 61                             |
| <b>Maksymalne wymiary i ciężary konstrukcji</b>           |   |   |   |                                |
| Max wymiary okna  | H do 2400 mm<br>L do 1250 mm  | -   | H do 2000 mm<br>L do 2400 mm  |                                |
| Max wymiary drzwi   | H do 2300 mm<br>L do 1100 mm  | H do 2300 mm<br>L do 1000 mm              | -   | -                              |
| Ciężar skrzydła drzwi / okna                              | 100 / 130 kg  | 100 kg                                    |   | 180 kg                         |
| <b>Typy konstrukcji</b>                                   |   |   |   |                                |
| Dostępne rozwiązania                                      | okno rozwierane, uchylne, rozwierano-uchylne, drzwi otwierane na zewnątrz i do wewnątrz | drzwi otwierane na zewnątrz i do wewnątrz | okno otwierane lub uchylne na zewnątrz, drzwi przesuwne automatycznie i manualnie | okno obrotowe                  |

| PARAMETRY TECHNICZNE                                       | MB-59S / MB-59S HI                        | MB-59SE                                   | MB-59S CASEMENT / MB-59S CASEMENT HI    | MB-59S PIVOT / MB-59S PIVOT HI          |
|--|---|---|---|---|
| Przepuszczalność powietrza                                 | klasa 4<br>EN 1026:2001;<br>EN 12207:2001 | klasa 2<br>EN 1026:2001;<br>EN 12207:2001 | klasa 4<br>EN 1026:2001; EN 12207:2001  |   |
| Odporność na obciążenie wiatrem                            | C3<br>EN 12211:2001; EN 12210:2001        |   | C5<br>EN 12211:2001;<br>EN 12210:2001   | CE2400<br>EN 12210:2001                 |
| Odporność na uderzenie                                     | klasa 3                                   | klasa 4                                   | -                                       | -                                       |
| Wodoszczelność   | 8A<br>EN 1027:2001;<br>EN 12208:2001      | 3A<br>EN 1027:2001;<br>EN 12208:2001      | E1050<br>EN 1027:2001;<br>EN 12208:2001 | AE750<br>EN 1027:2001;<br>EN 12208:2001 |
| Izolacyjność termiczna U <sub>f</sub> W/(m <sup>2</sup> K) | od 1,8                                    | od 2,8                                    | od 2,1                                  | -                                       |



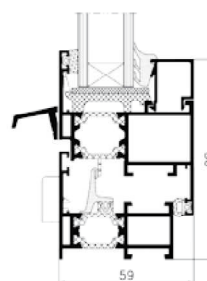
• szerokie możliwości zastosowania

• duży wybór okuć i akcesoriów

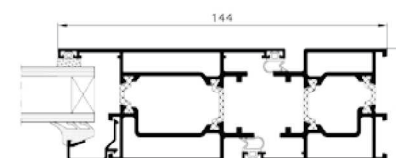
• wariantowość rozwiązań

system okiенno-drzwiowy

# MB-59S



przekrój okna

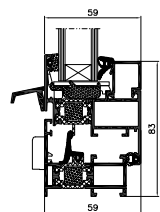


przekrój drzwi

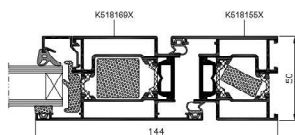


System służący do wykonywania wymagających izolacji termicznej i akustycznej elementów zabudowy zewnętrznej. Oprócz standardowych okien i drzwi system MB-59S jest podstawą takich konstrukcji jak: okna otwierane na zewnątrz MB-59S Casement, okna obrotowe MB-59S Pivot oraz drzwi ekonomiczne MB-59SE. Większość tych rozwiązań występuje w wersji HI - o podwyższonej izolacyjności termicznej.

## MB-59S / MB-59S HI



przekrój okna otwieranego

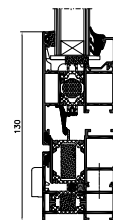
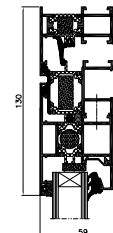


przekrój drzwi



Podstawowa wersja systemu MB-59S stosowana jest do wykonywania różnych typów okien, drzwi i zestawów witrzynowych. Jest rozwiązaniem uniwersalnym - kształtowniki mają budowę 3-komorową, a ich konstrukcja pozwala na stosowanie wielu rodzajów okuć zarówno w oknach, jak i w drzwiach. Wkłady stosowane w profilach wersji MB-59S HI podnoszą izolacyjność termiczną konstrukcji.

## MB-59S Pivot / MB-59S Pivot HI

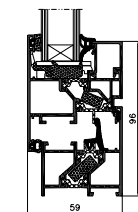
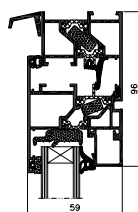


przekrój przez okno obrotowe



System MB-59S Pivot służy do wykonywania okien obrotowych o poziomej lub pionowej osi obrotu. Zawiasy pozwalają na obrót skrzydła o kąt od 0° do 180°. Zaletą okien MB-59S Pivot są duże dopuszczalne gabaryty i ciężary konstrukcji.

## MB-59S Casement / MB-59S Casement HI

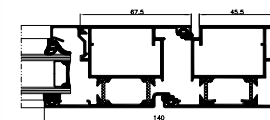


przekrój okna otwieranego na zewnątrz

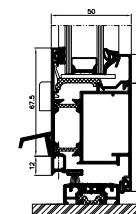


System MB-59S Casement służy do produkcji okien odchylanych oraz rozwieranych na zewnątrz. Konstrukcje te mogą być wyposażone w dwa rodzaje okuć: zawiasy obrotowe lub nożycowe. Profile systemu MB-59S Casement pozwalają także na wykonanie drzwi przesuwanych automatycznie i manualnie MB-DPA.

## MB-59SE



przekrój drzwi



przekrój przez poprzeczkę dolną drzwi



System MB-59SE obejmuje profile i akcesoria do wykonywania drzwi oraz konstrukcji okiennych z drzwiami. Konstrukcje oparte na tym systemie są ekonomiczne w produkcji, a jednocześnie charakteryzują się dobrymi właściwościami użytkowymi.